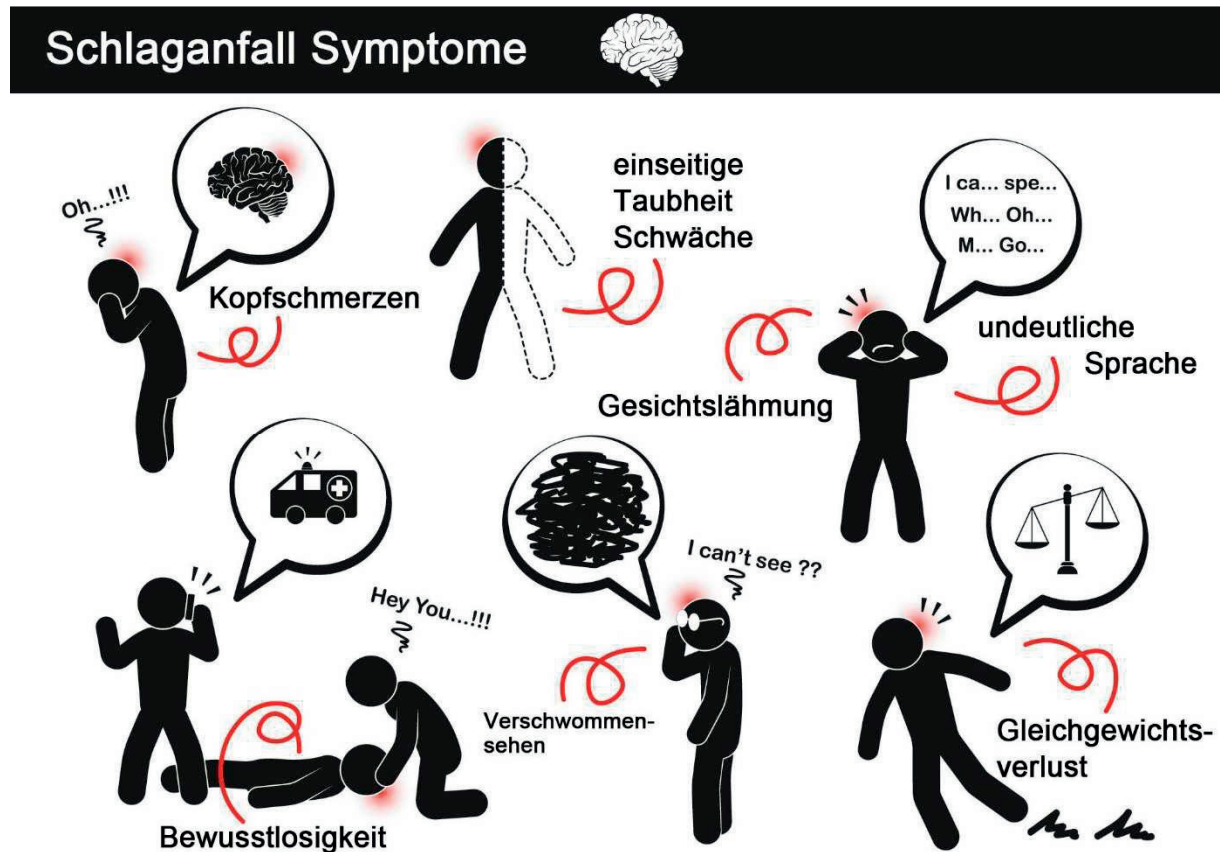


Hilfe bei Schlaganfall

Das Gehirn toleriert Sauerstoff- und Nährstoffmangel nur für sehr kurze Zeit. Deshalb ist der plötzliche Verschluss einer hirnversorgenden Arterie ein Notfall, der einer besonderen, raschen und erfahrenen Diagnostik und Therapie bedarf.

Bei diesen Anzeichen sofort den Notarzt rufen:



Notrufnummer **112** wählen

sich zur **Stroke Unit** im Katharinenhospital bringen lassen

- direkte Notfall-Nummer im Katharinenhospital: **0711 278-170**
- ist rund um die Uhr besetzt

Hängen Sie dieses Blatt gut sichtbar in Ihrer Wohnung auf!

Überreicht von:
Vereinigte Hilfen Stuttgart - Wir für Euch e.V.
Birkenwaldstraße 140
70191 Stuttgart
Tel.: 0711 818885 oder 854246,
E-Mail: info@vereinigte-hilfen.de.

Hilfe bei Schlaganfall in der Region Stuttgart

Überall gilt bei Notfall die 112!

FAST-Test auf Schlaganfall

Die Faustregel nennt drei typische Symptome und den wichtigsten Faktor: Zeit!

Die Buchstaben FAST stehen für

- **F**ace (Gesicht)
- **A**rms (Arme)
- **S**peech (Sprache)
- **T**ime (Zeit)

Stroke Units gibt es im

- Klinikum Ludwigsburg
- Klinikum Esslingen
- Klinikverbund Südwest, Kliniken Sindelfingen

**Wenn Sie außerhalb Stuttgarts wohnen,
hängen Sie diese Seite gut sichtbar in Ihrer Wohnung auf!**

Überreicht von:
Vereinigte Hilfen Stuttgart - Wir für Euch e.V.
Birkenwaldstraße 140
70191 Stuttgart
Tel.: 0711 818885 oder 854246,
E-Mail: info@vereinigte-hilfen.de.